

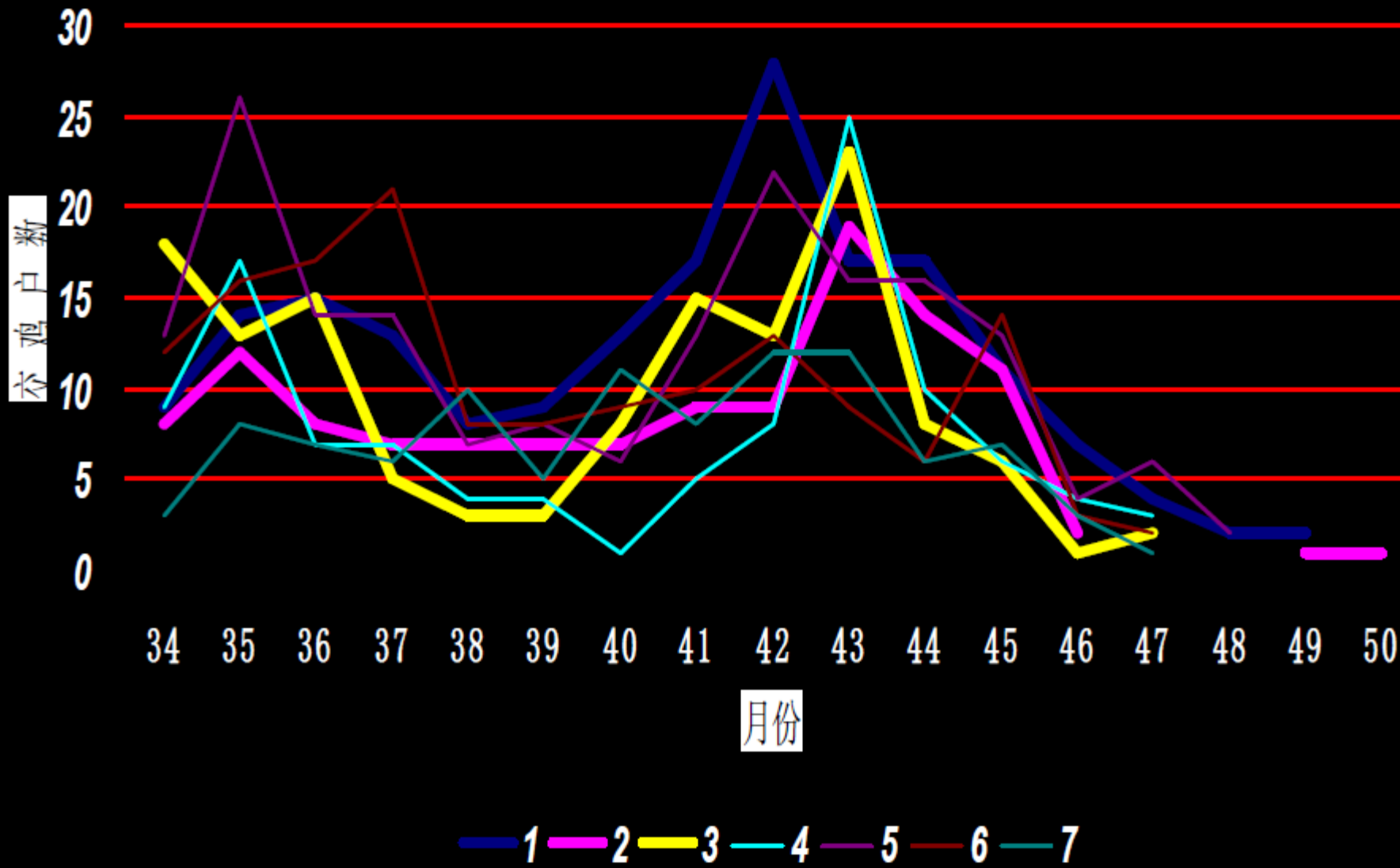
禽流感给中国家禽业 带来的影响

吴延功 研究员

中国动物卫生与流行病学中心

禽流感给生产上的影响

交鸡成绩统计



周产蛋率



禽流感给禽病分布带来的影响

病死鸡病毒性传染病的分布

- 样品来源：山东、河北、辽宁、吉林、河南、广西、陕西、广东、新疆、湖南
- 样品：病死鸡病料，包括呼吸道、消化道、内脏器官组织
- 方法：RT-PCR，病毒分离
- 结果

禽流感临床上的主要表现及对策

当前鸡病的表现形式

感冒

病毒性感冒

病毒+细菌+致病因子

非病毒性感冒

细菌+致病因子

感冒的防控策略

感冒

病毒+细菌+致病因子

细菌+致病因子

养鸡要靠天吃饭

➤ 发病有明显的诱因

致病因子 → 不良环境因子

温度

通风

湿度

密度

其它疫病（ND等）

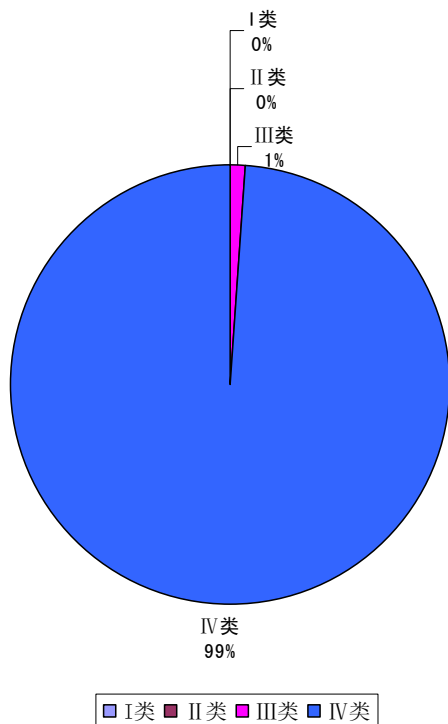
应激

禽流感病毒对生产方式的要求

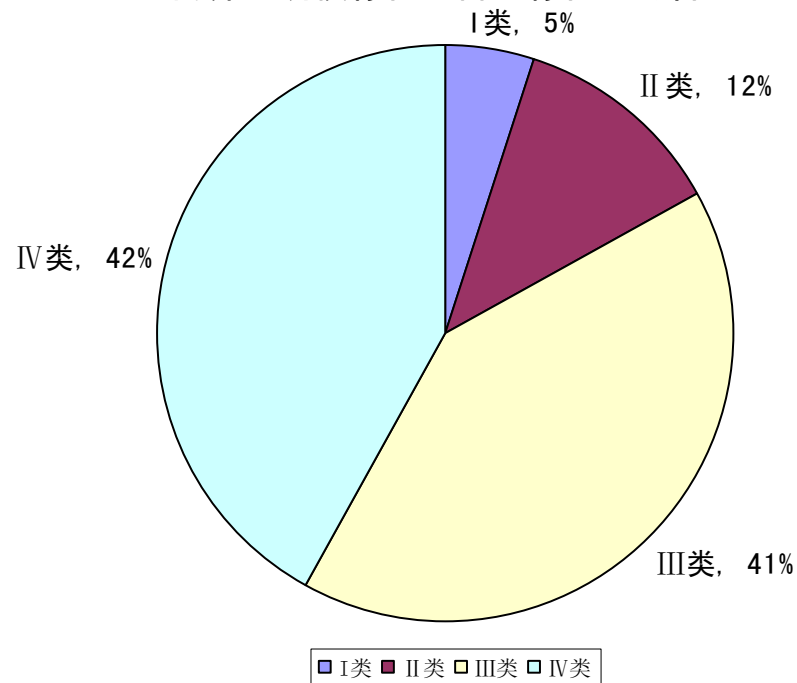
我国高风险禽群比例较高



不同养殖规模场/户数占总场户数的百分比

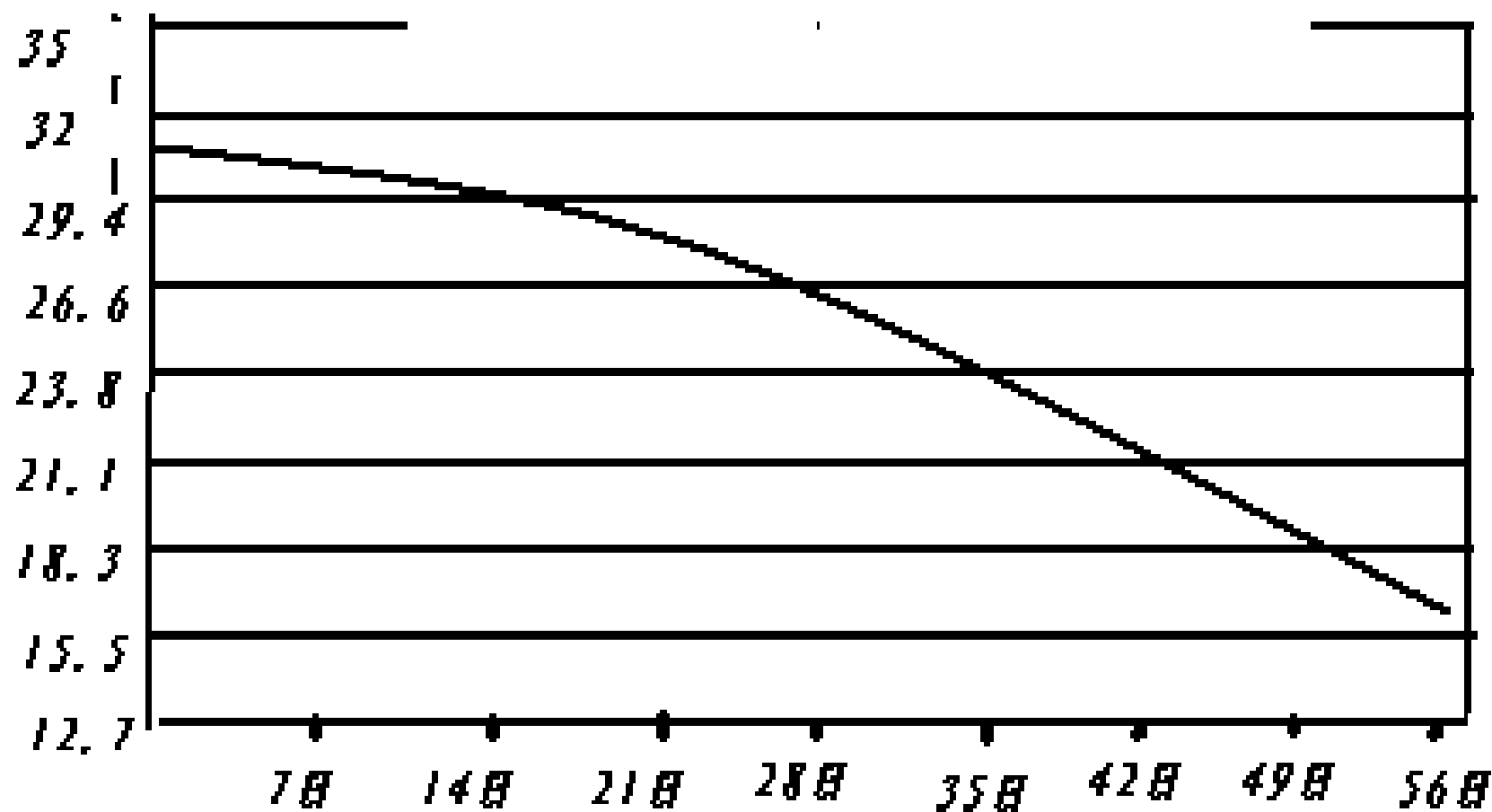


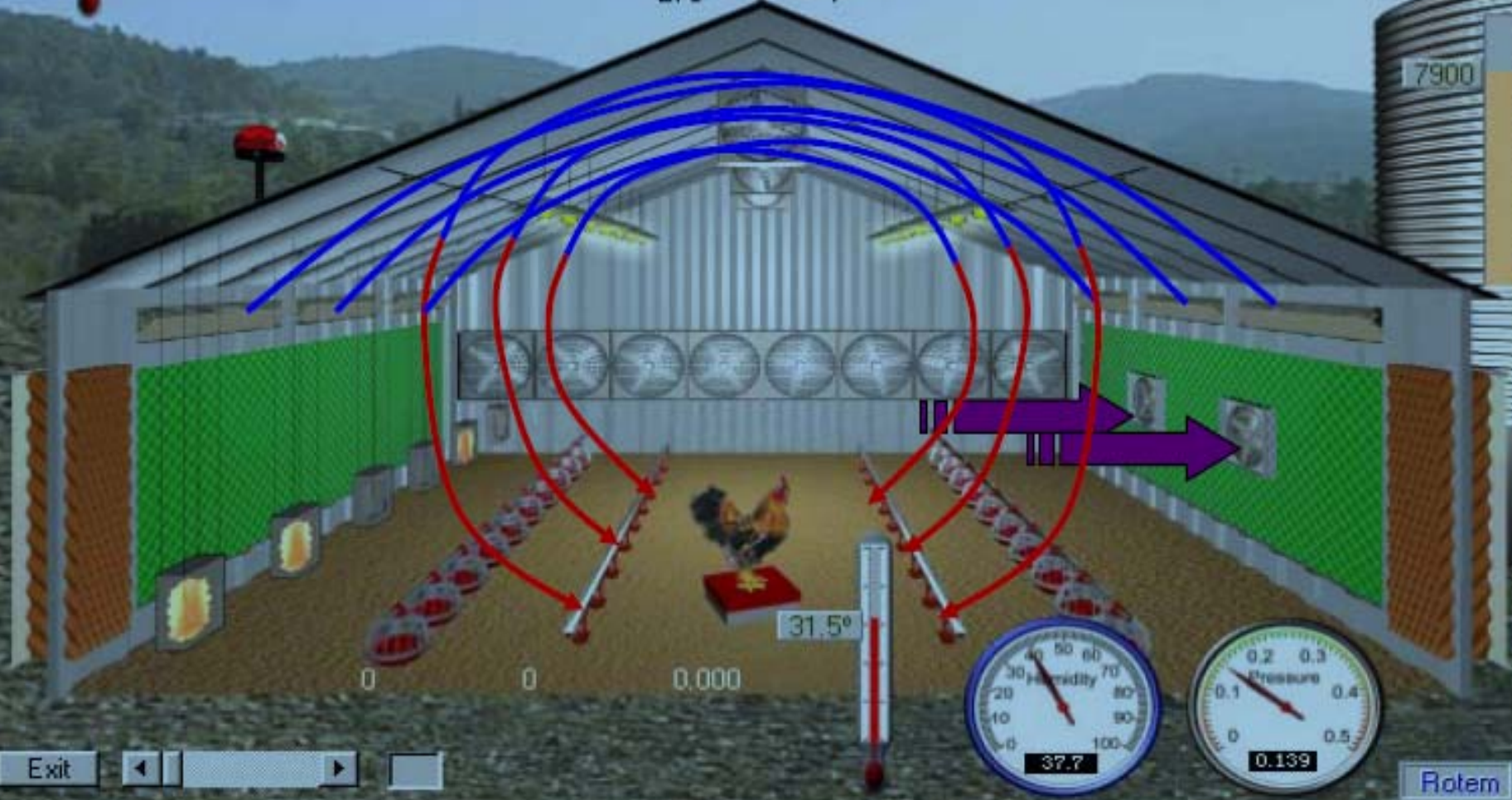
不同养殖规模存栏量占总存栏量的百分比



禽流感病毒对禽舍的要求

鸡的温度舒适区 28日后为体感温度



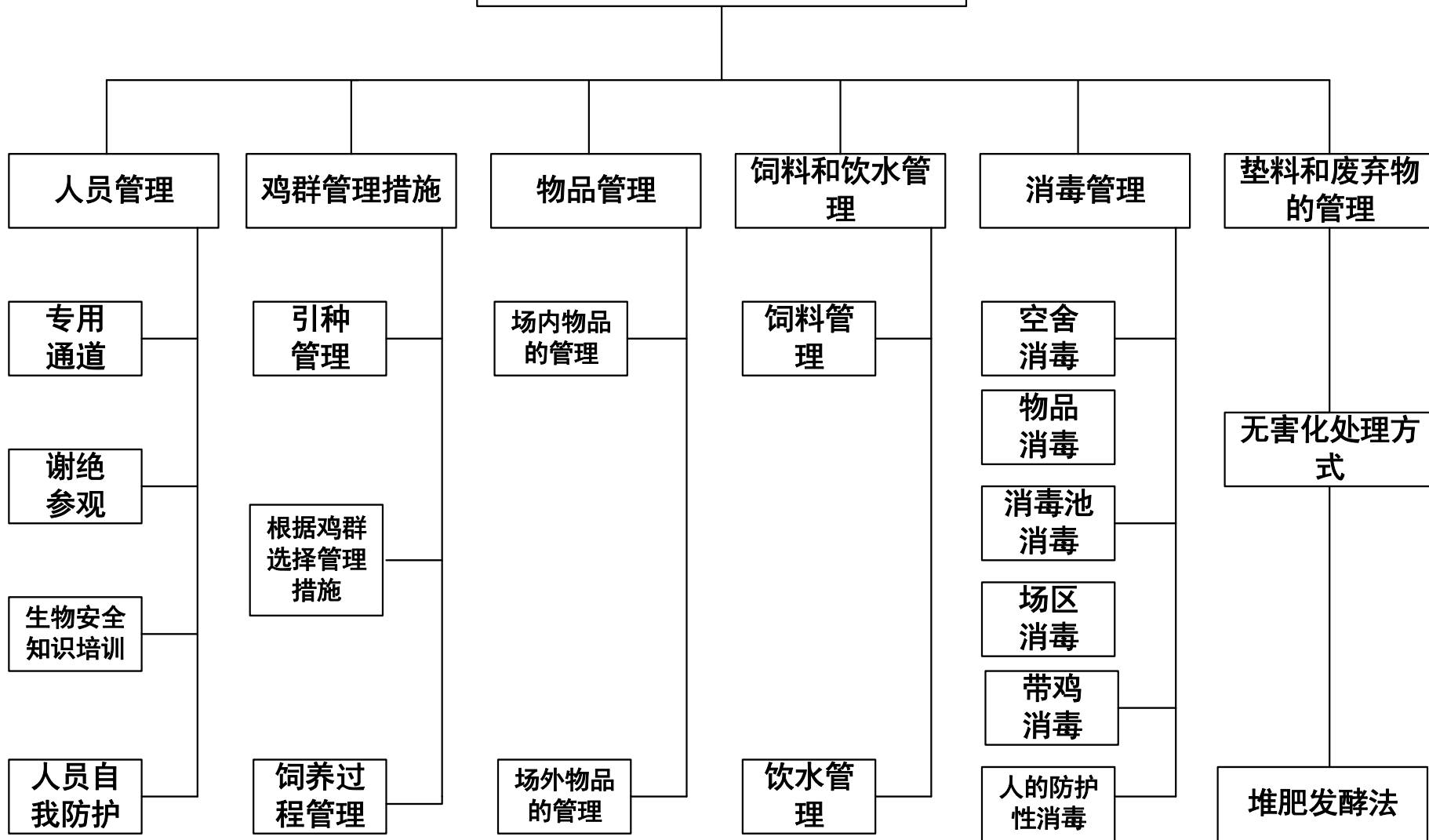


Exit

Rotem

禽流感病毒对环境的要求

生物安全体系管理措施



禽流感病毒还需要我们怎样改变

- 关于传染源：今天你变了吗？
- 关于传播途径：今天你卖了吗？
- 关于易感动物：今天你还好吗？
- 关于发病动物：今天你用药了吗？
- 关于人：今天你想退出吗？